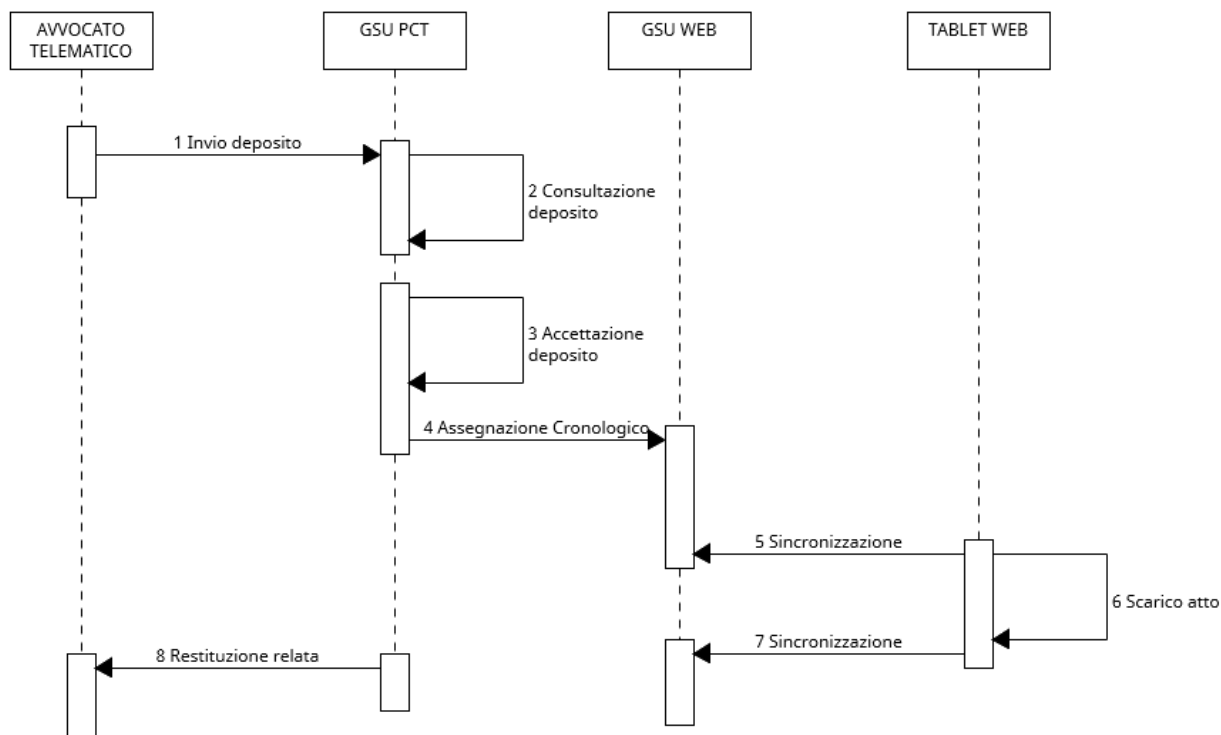
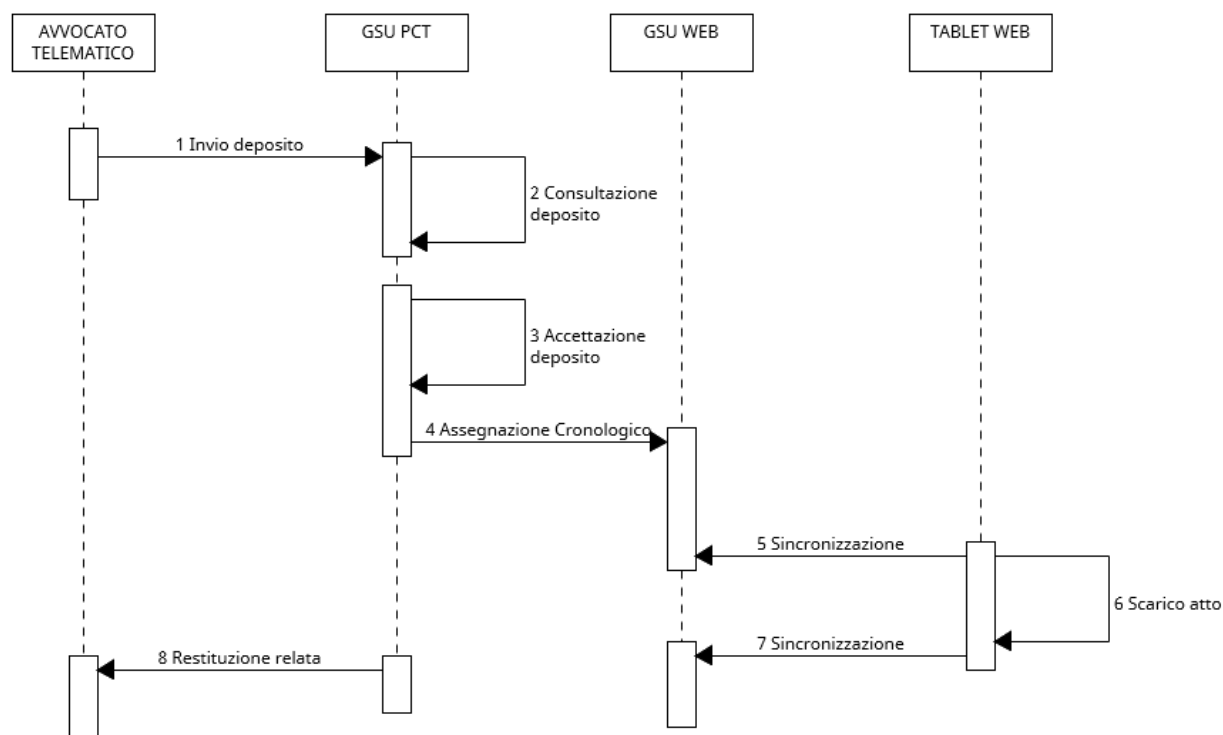


Flusso telematico – telematico notifiche a richiesta di parte esenti



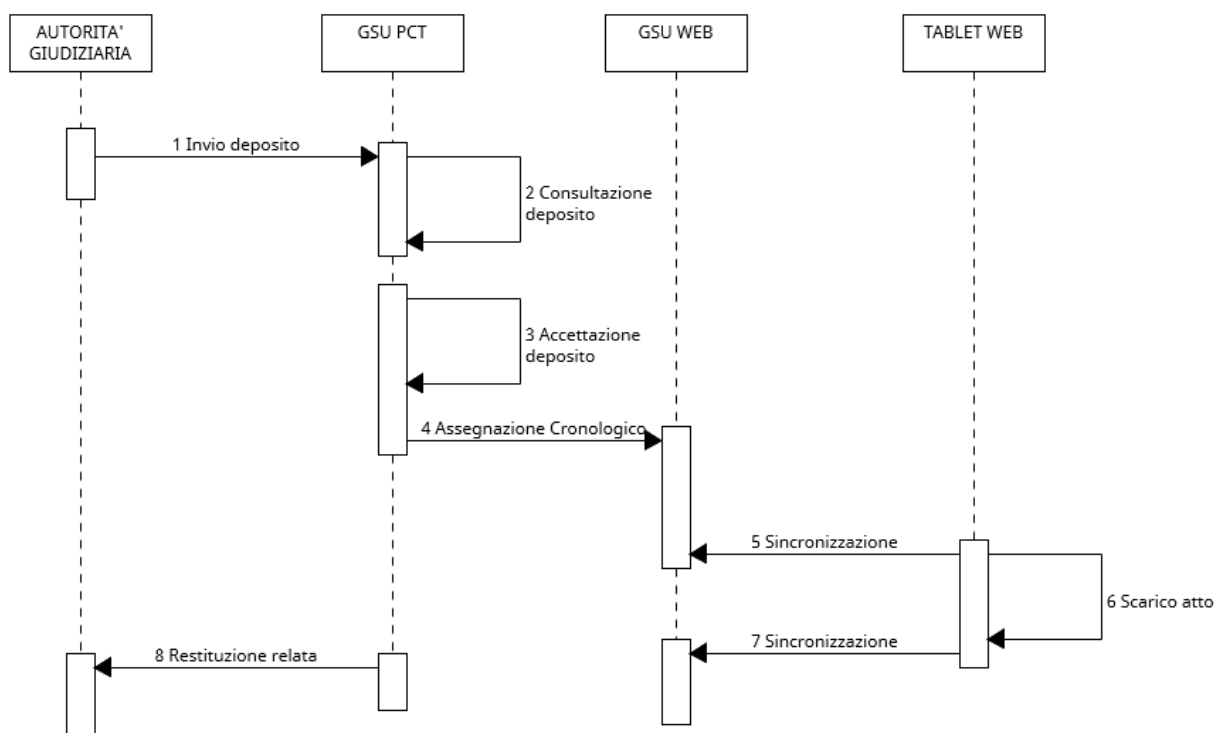
1. L'avvocato invia a mezzo del proprio Punto di Accesso la richiesta di notifica;
2. L'operatore UNEP autorizzato ad accedere al GSU PCT consulta il deposito ricevuto;
3. L'operatore UNEP accetta il deposito inserendo come Ufficiale Giudiziario un nominativo tra quelli previsti per il TOJ;
4. Contestualmente viene generato il numero di cronologico consultabile sul GSUWEB;
5. L'Ufficiale Giudiziario collega il Tablet alla rete giustizia ed effettua la sincronizzazione delle notifiche;
6. L'Ufficiale Giudiziario esegue lo scarico e la generazione della relata sul TABLET WEB.
7. L'Ufficiale Giudiziario collega il Tablet alla rete giustizia ed effettua la sincronizzazione delle notifiche;
8. L'operatore UNEP autorizzato ad accedere al GSU PCT restituisce i documenti all'avvocato telematico.

Flusso telematico – telematico esecuzioni a richiesta di parte esenti



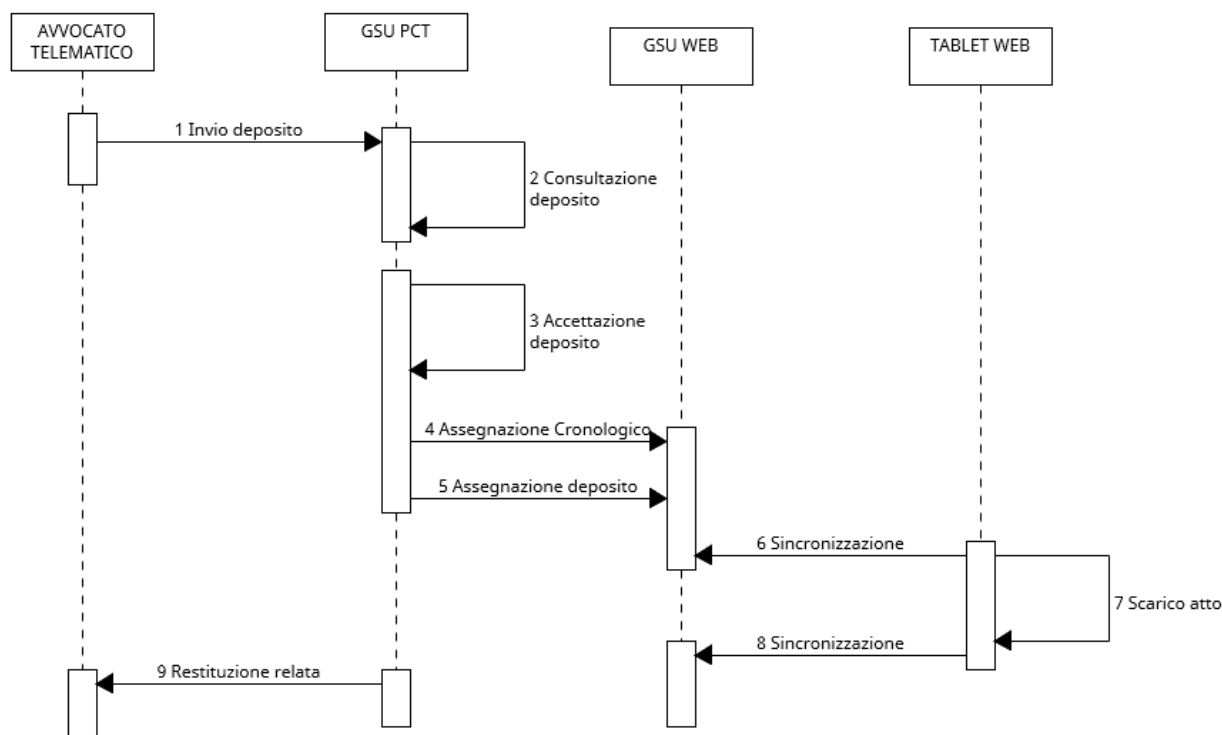
1. L'avvocato invia a mezzo del proprio Punto di Accesso la richiesta di pignoramento;
2. L'operatore UNEP autorizzato ad accedere al GSU PCT consulta il deposito ricevuto;
3. L'operatore UNEP accetta il deposito inserendo come Ufficiale Giudiziario un nominativo tra quelli previsti per il TOJ;
4. Contestualmente viene generato il numero di cronologico consultabile sul GSUWEB;
5. L'Ufficiale Giudiziario collega il Tablet alla rete giustizia ed effettua la sincronizzazione delle esecuzioni;
6. L'Ufficiale Giudiziario esegue lo scarico e la generazione della verbale di pignoramento sul TABLET WEB.
7. L'Ufficiale Giudiziario collega il Tablet alla rete giustizia ed effettua la sincronizzazione delle esecuzioni;
8. L'operatore UNEP autorizzato ad accedere al GSU PCT restituisce i documenti all'avvocato telematico.

Flusso telematico – telematico notifiche a richiesta Autorità Giudiziaria



1. L’Autorità Giudiziaria invia la richiesta di notifica;
2. L’operatore UNEP autorizzato ad accedere al GSU PCT consulta il deposito ricevuto;
3. L’operatore UNEP accetta il deposito inserendo come Ufficiale Giudiziario un nominativo tra quelli previsti per il TOJ;
4. Contestualmente viene generato il numero di cronologico consultabile sul GSUWEB;
5. L’Ufficiale Giudiziario collega il Tablet alla rete giustizia ed effettua la sincronizzazione delle notifiche;
6. L’Ufficiale Giudiziario esegue lo scarico e la generazione della relata sul TABLET WEB.
7. L’Ufficiale Giudiziario collega il Tablet alla rete giustizia ed effettua la sincronizzazione delle notifiche;
8. L’operatore UNEP autorizzato ad accedere al GSU PCT restituisce i documenti all’Autorità Giudiziaria telematicamente.

Flusso telematico – telematico notifiche a pagamento a richiesta di parte



1. L'avvocato invia a mezzo del proprio Punto di Accesso la richiesta di notifica;
2. L'operatore UNEP autorizzato ad accedere al GSU PCT consulta il deposito ricevuto;
3. L'operatore UNEP accetta il deposito inserendo come Ufficiale Giudiziario un nominativo tra quelli previsti per il TOJ;
4. Contestualmente viene generato il numero di cronologico consultabile sul GSUWEB;
5. Contestualmente viene generato il numero di deposito Modello F consultabile sul GSUWEB;
6. L'Ufficiale Giudiziario collega il Tablet alla rete giustizia ed effettua la sincronizzazione delle notifiche;
7. L'Ufficiale Giudiziario esegue lo scarico e la generazione della relata sul TABLET WEB.
8. L'Ufficiale Giudiziario collega il Tablet alla rete giustizia ed effettua la sincronizzazione delle notifiche;
9. L'operatore UNEP autorizzato ad accedere al GSU PCT restituisce i documenti all'avvocato telematico.